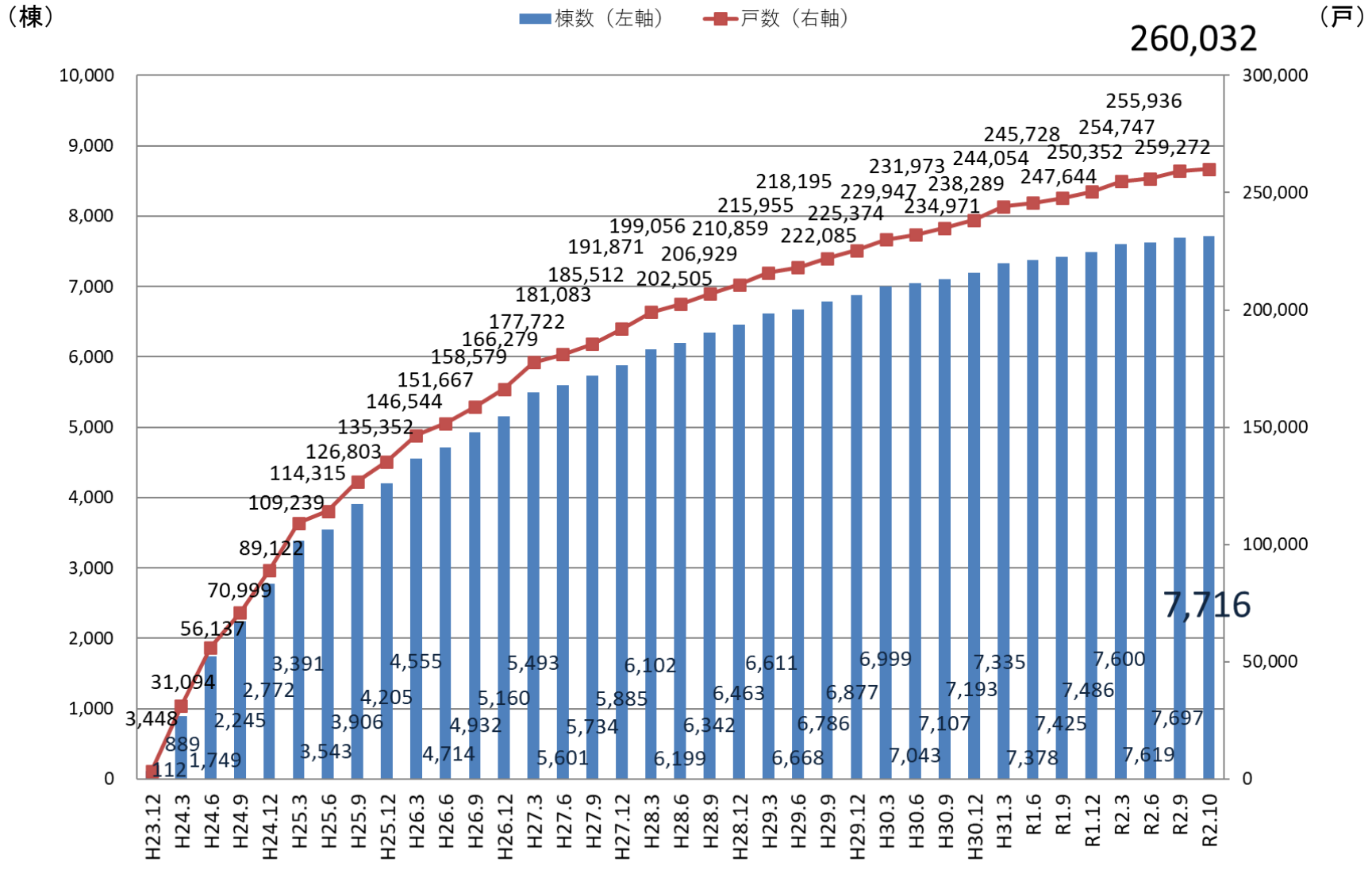


サービス付き高齢者向け住宅の登録状況(R2.10末時点)

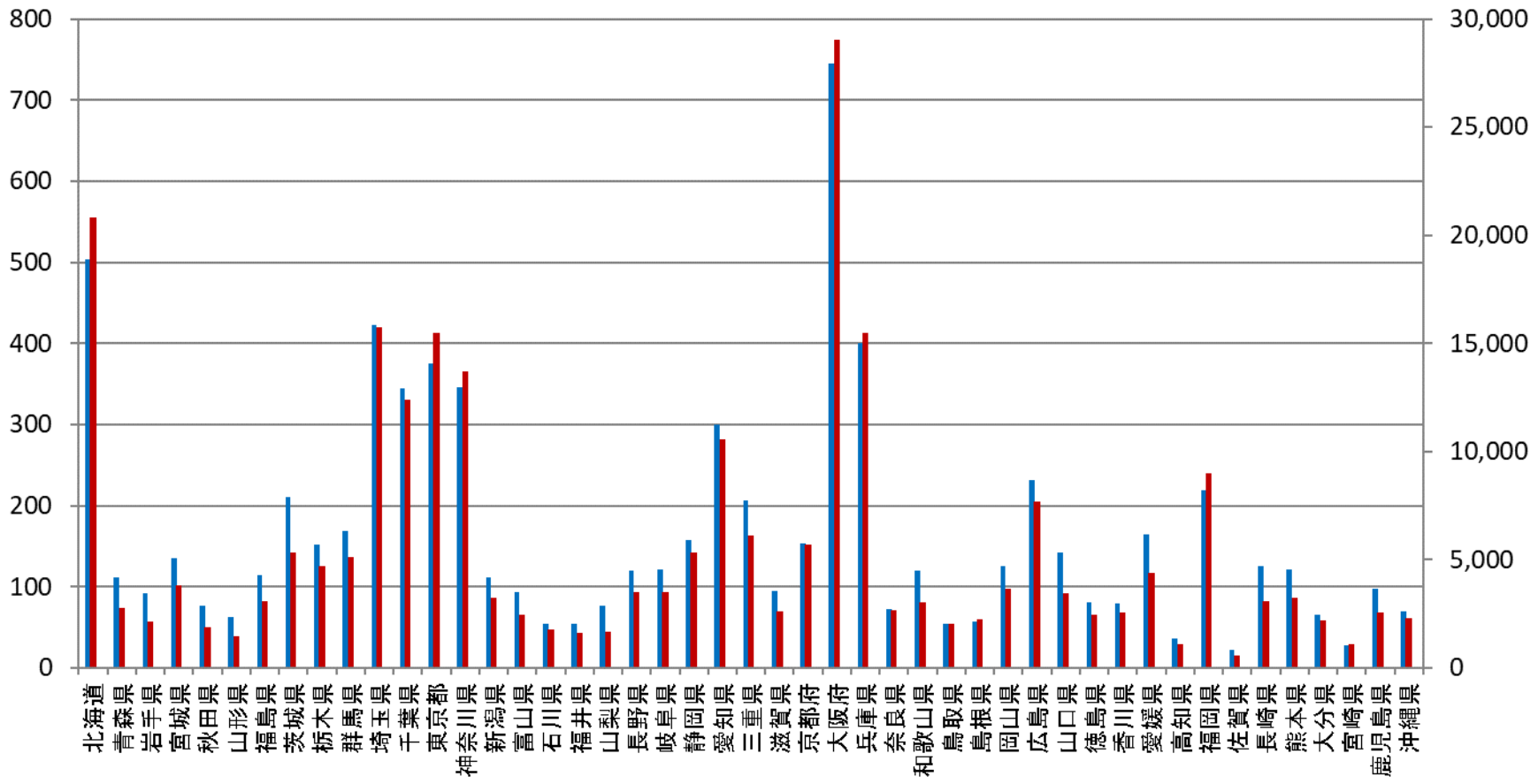


サービス付き高齢者向け住宅の都道府県別登録状況(R2.10末時点)

(棟)

(戸)

■棟数 (左軸) ■戸数 (右軸)



サービス付き高齢者向け住宅の都道府県別登録状況(R2.10末時点)

	棟数	戸数		棟数	戸数
北海道	503	20,815	滋賀県	95	2,615
青森県	112	2,770	京都府	154	5,681
岩手県	92	2,139	大阪府	745	29,037
宮城県	135	3,837	兵庫県	400	15,457
秋田県	77	1,888	奈良県	73	2,672
山形県	63	1,477	和歌山県	120	3,019
福島県	114	3,077	鳥取県	54	2,019
茨城県	210	5,318	島根県	57	2,220
栃木県	152	4,680	岡山県	125	3,636
群馬県	168	5,142	広島県	231	7,688
埼玉県	423	15,732	山口県	142	3,424
千葉県	345	12,395	徳島県	81	2,429
東京都	375	15,476	香川県	80	2,548
神奈川県	346	13,679	愛媛県	165	4,371
新潟県	111	3,252	高知県	36	1,090
富山県	93	2,457	福岡県	219	8,976
石川県	54	1,754	佐賀県	22	571
福井県	54	1,616	長崎県	125	3,091
山梨県	77	1,654	熊本県	121	3,243
長野県	120	3,503	大分県	66	2,189
岐阜県	121	3,474	宮崎県	28	1,071
静岡県	157	5,312	鹿児島県	98	2,543
愛知県	300	10,547	沖縄県	70	2,319
三重県	207	6,129	合計	7,716	260,032