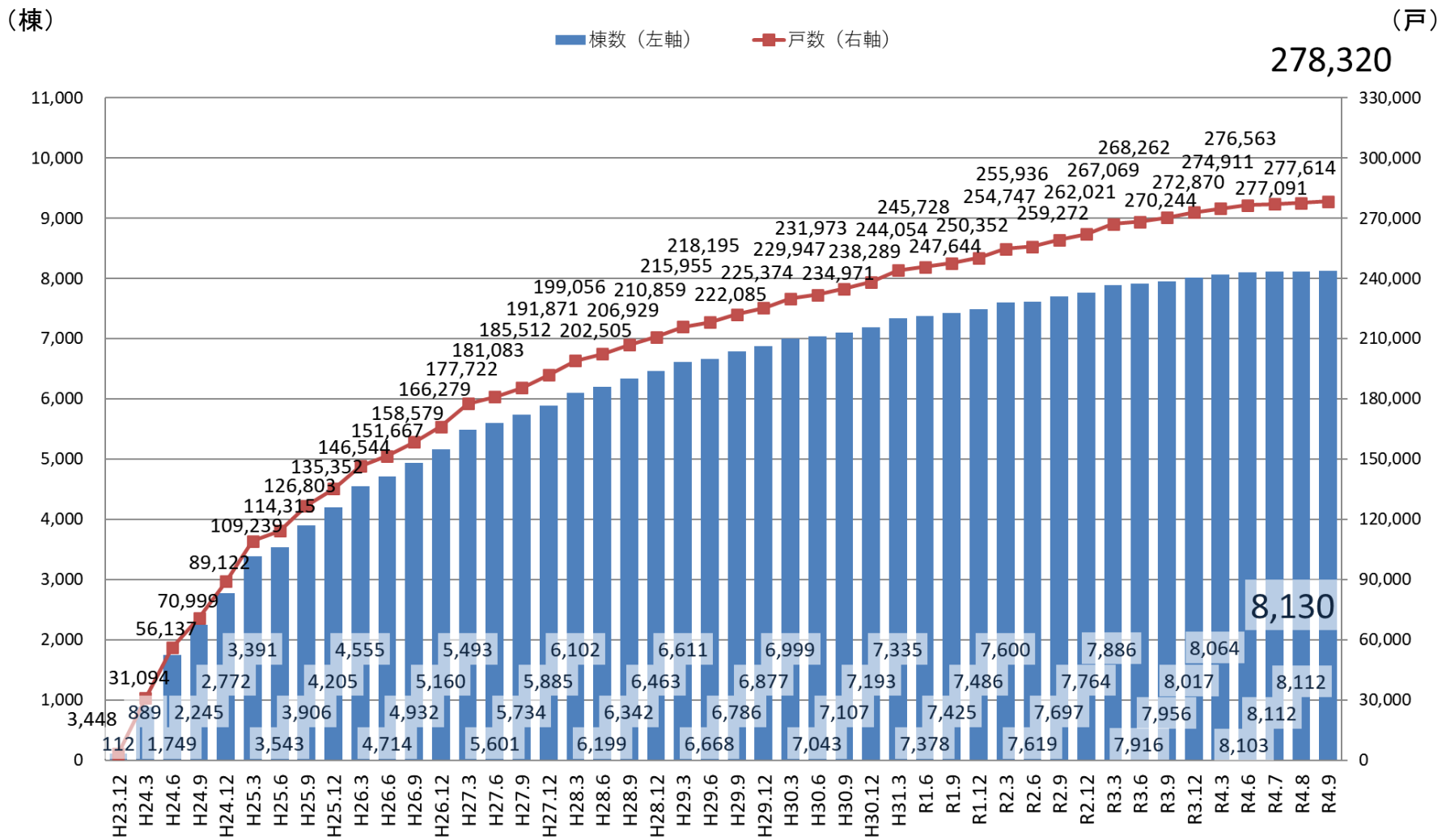
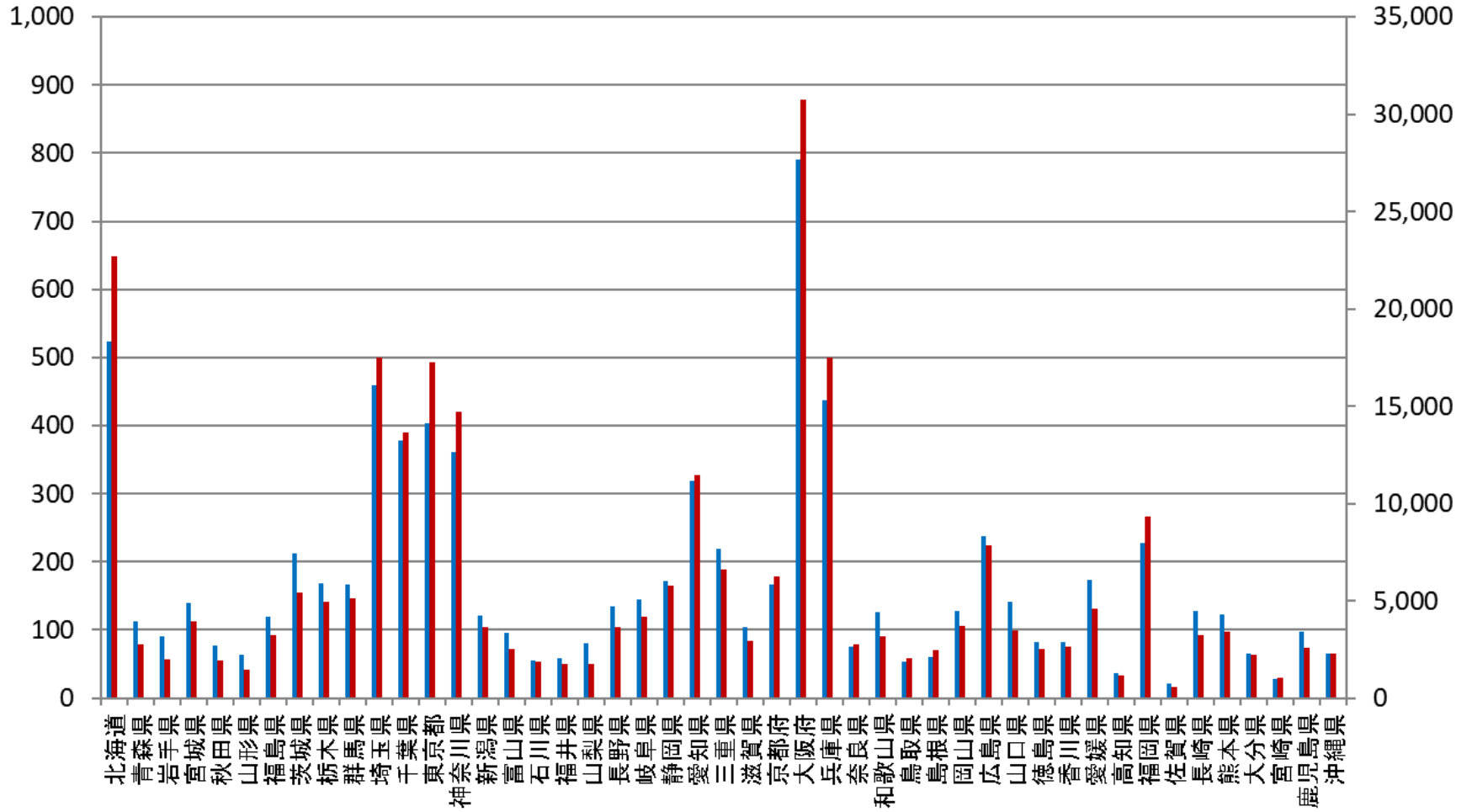


サービス付き高齢者向け住宅の登録状況(R4.9末時点)



サービス付き高齢者向け住宅の都道府県別登録状況(R4.9末時点)

(棟) ■ 棟数 (左軸) ■ 戸数 (右軸) (戸)



サービス付き高齢者向け住宅の都道府県別登録状況(R4.9末時点)

	棟数	戸数		棟数	戸数
北海道	524	22,725	滋賀県	104	2,929
青森県	113	2,781	京都府	166	6,232
岩手県	90	1,987	大阪府	791	30,760
宮城県	140	3,953	兵庫県	438	17,488
秋田県	77	1,933	奈良県	76	2,788
山形県	63	1,475	和歌山県	126	3,155
福島県	119	3,212	鳥取県	54	2,065
茨城県	212	5,424	島根県	61	2,445
栃木県	169	4,977	岡山県	128	3,705
群馬県	166	5,146	広島県	238	7,849
埼玉県	459	17,486	山口県	142	3,453
千葉県	378	13,629	徳島県	82	2,533
東京都	404	17,232	香川県	82	2,628
神奈川県	362	14,689	愛媛県	173	4,578
新潟県	121	3,657	高知県	37	1,138
富山県	96	2,549	福岡県	227	9,323
石川県	55	1,859	佐賀県	22	571
福井県	59	1,731	長崎県	128	3,245
山梨県	80	1,738	熊本県	123	3,435
長野県	134	3,653	大分県	65	2,206
岐阜県	145	4,189	宮崎県	28	1,072
静岡県	171	5,803	鹿児島県	98	2,559
愛知県	319	11,473	沖縄県	66	2,260
三重県	219	6,602	合計	8,130	278,320