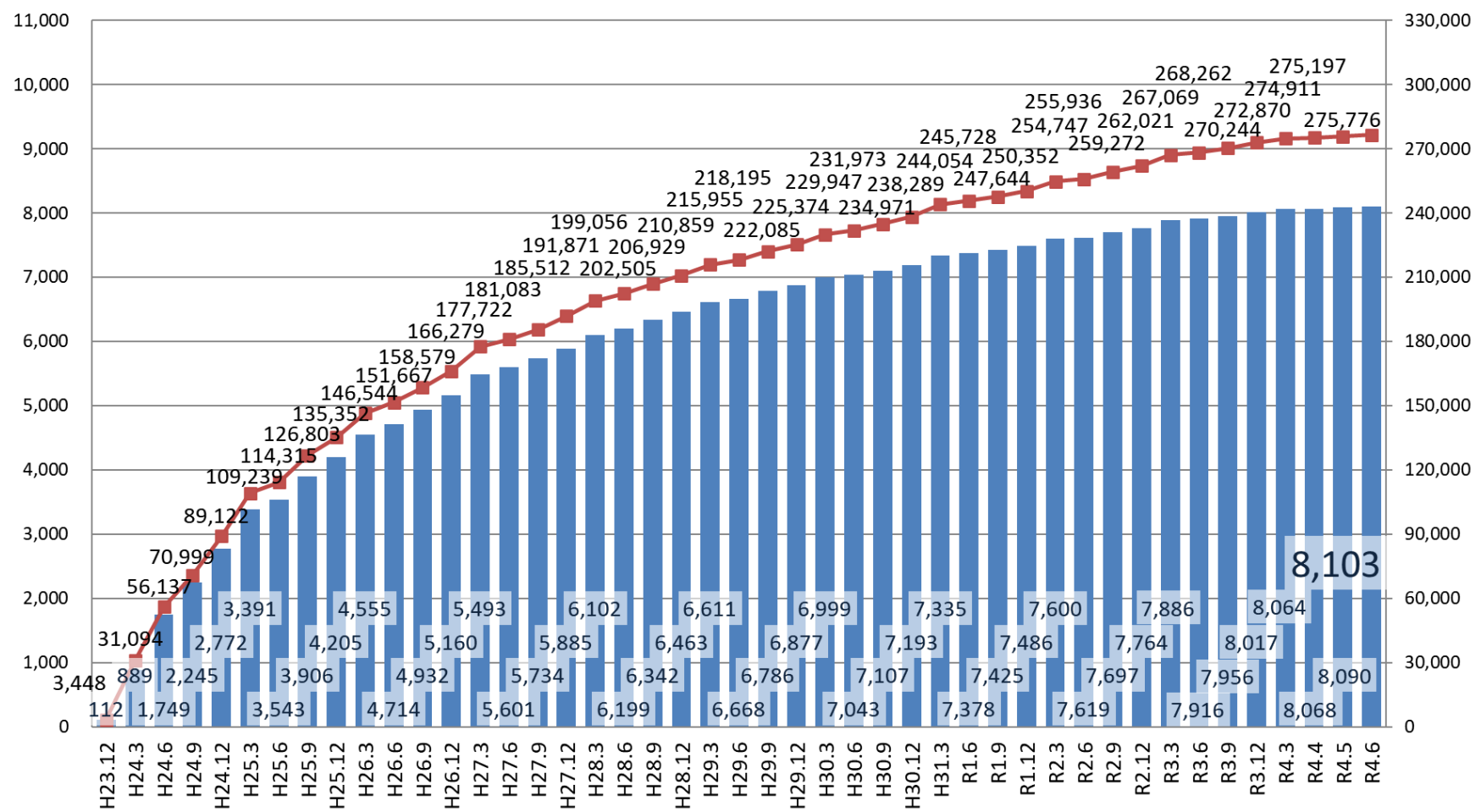


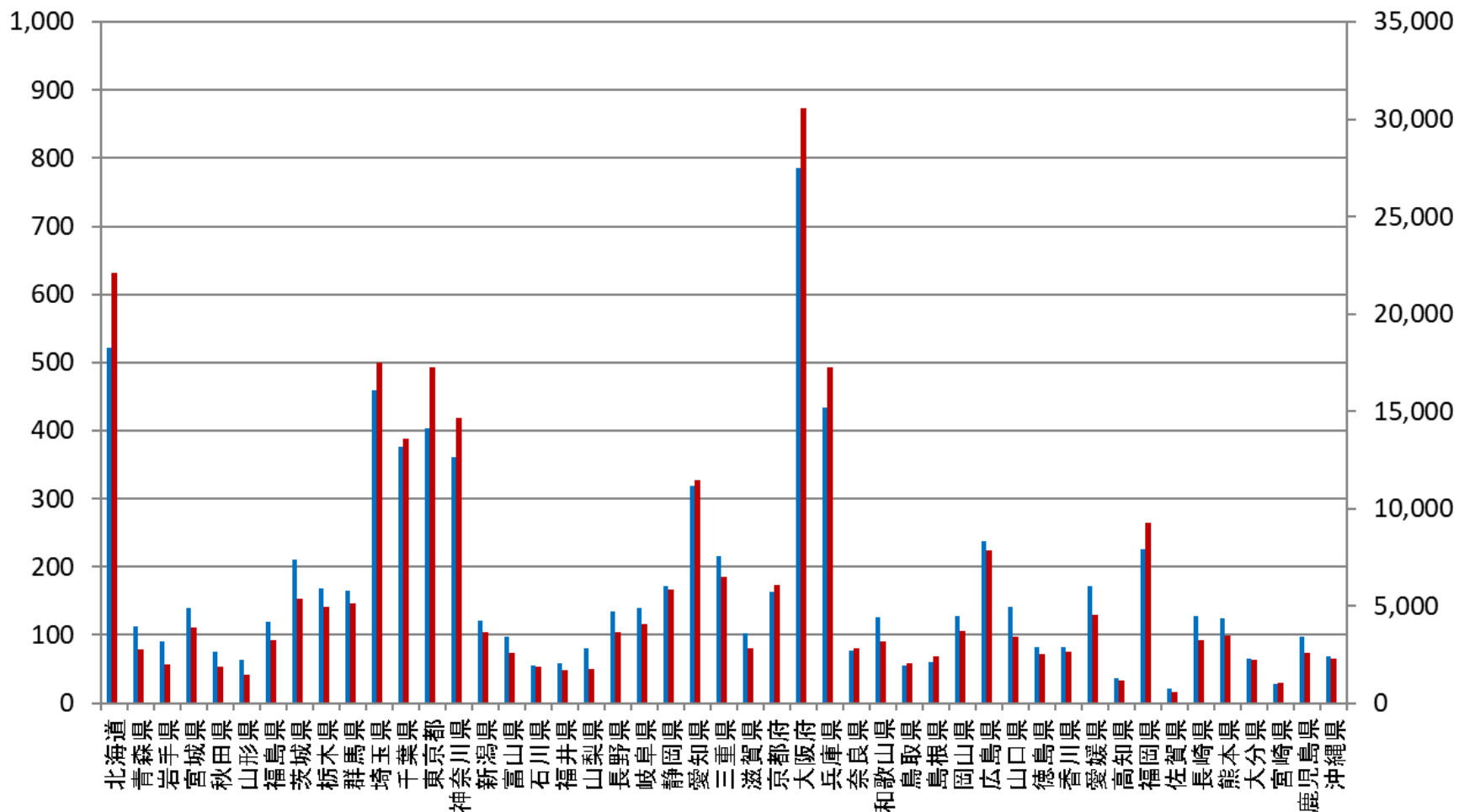
サービス付き高齢者向け住宅の登録状況(R4.6末時点)

(棟) 棟数 (左軸) 戸数 (右軸) (戸)



サービス付き高齢者向け住宅の都道府県別登録状況(R4.6末時点)

(棟) ■棟数 (左軸) ■戸数 (右軸) (戸)



サービス付き高齢者向け住宅の都道府県別登録状況(R4.6末時点)

	棟数	戸数		棟数	戸数
北海道	521	22,081	滋賀県	102	2,830
青森県	113	2,781	京都府	164	6,082
岩手県	91	2,001	大阪府	785	30,575
宮城県	139	3,901	兵庫県	434	17,249
秋田県	76	1,886	奈良県	77	2,823
山形県	63	1,475	和歌山県	127	3,175
福島県	119	3,221	鳥取県	55	2,068
茨城県	211	5,384	島根県	60	2,395
栃木県	168	4,958	岡山県	128	3,705
群馬県	165	5,109	広島県	238	7,844
埼玉県	459	17,478	山口県	141	3,438
千葉県	376	13,594	徳島県	82	2,528
東京都	404	17,281	香川県	82	2,628
神奈川県	362	14,624	愛媛県	172	4,548
新潟県	121	3,654	高知県	37	1,138
富山県	98	2,611	福岡県	226	9,287
石川県	55	1,859	佐賀県	22	571
福井県	58	1,705	長崎県	128	3,240
山梨県	80	1,735	熊本県	124	3,451
長野県	134	3,653	大分県	65	2,206
岐阜県	140	4,064	宮崎県	28	1,072
静岡県	172	5,825	鹿児島県	98	2,559
愛知県	319	11,459	沖縄県	68	2,302
三重県	216	6,510	合計	8,103	276,563