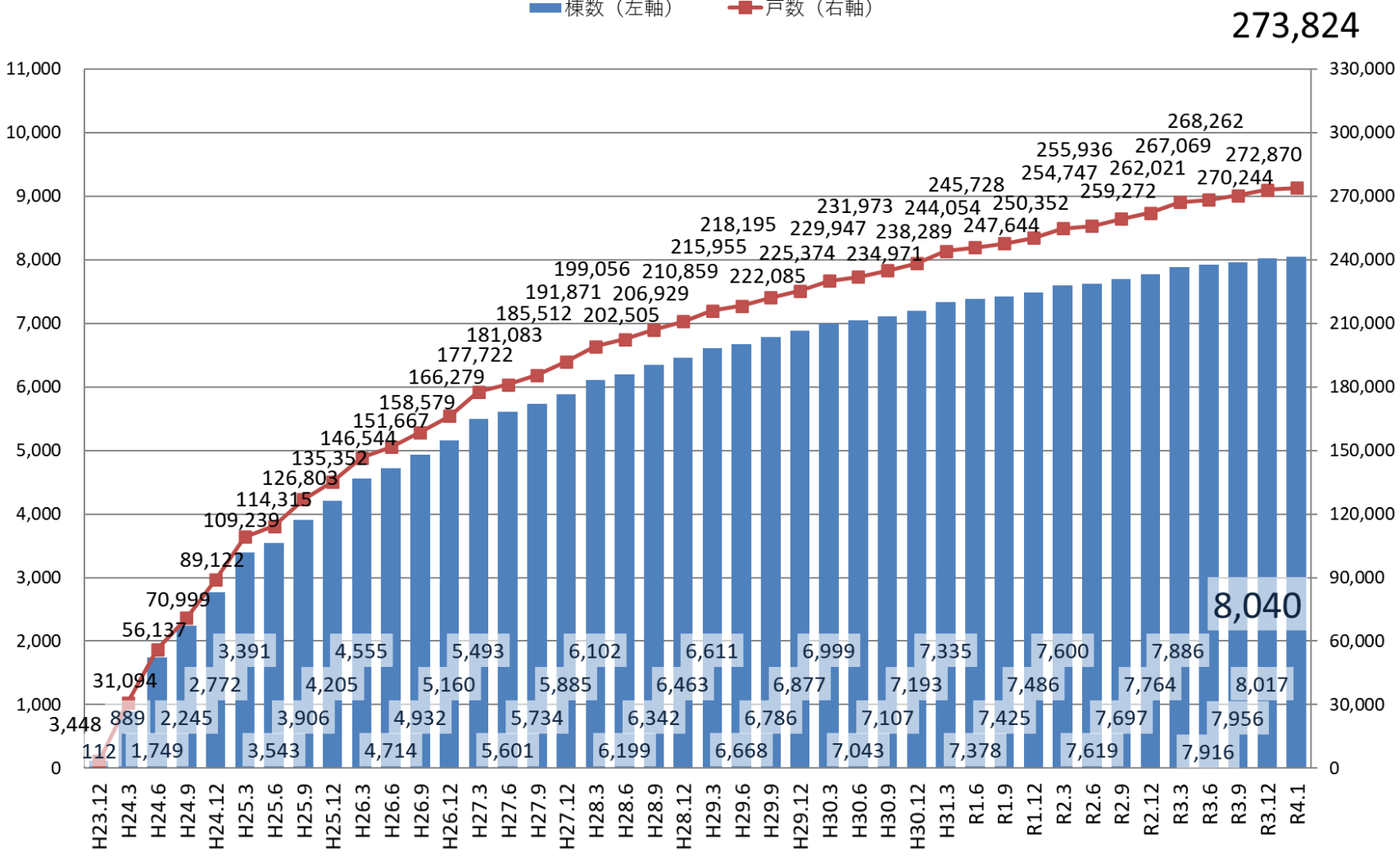


サービス付き高齢者向け住宅の登録状況(R4.1末時点)

(棟)

(戸)

■棟数 (左軸) ■戸数 (右軸)

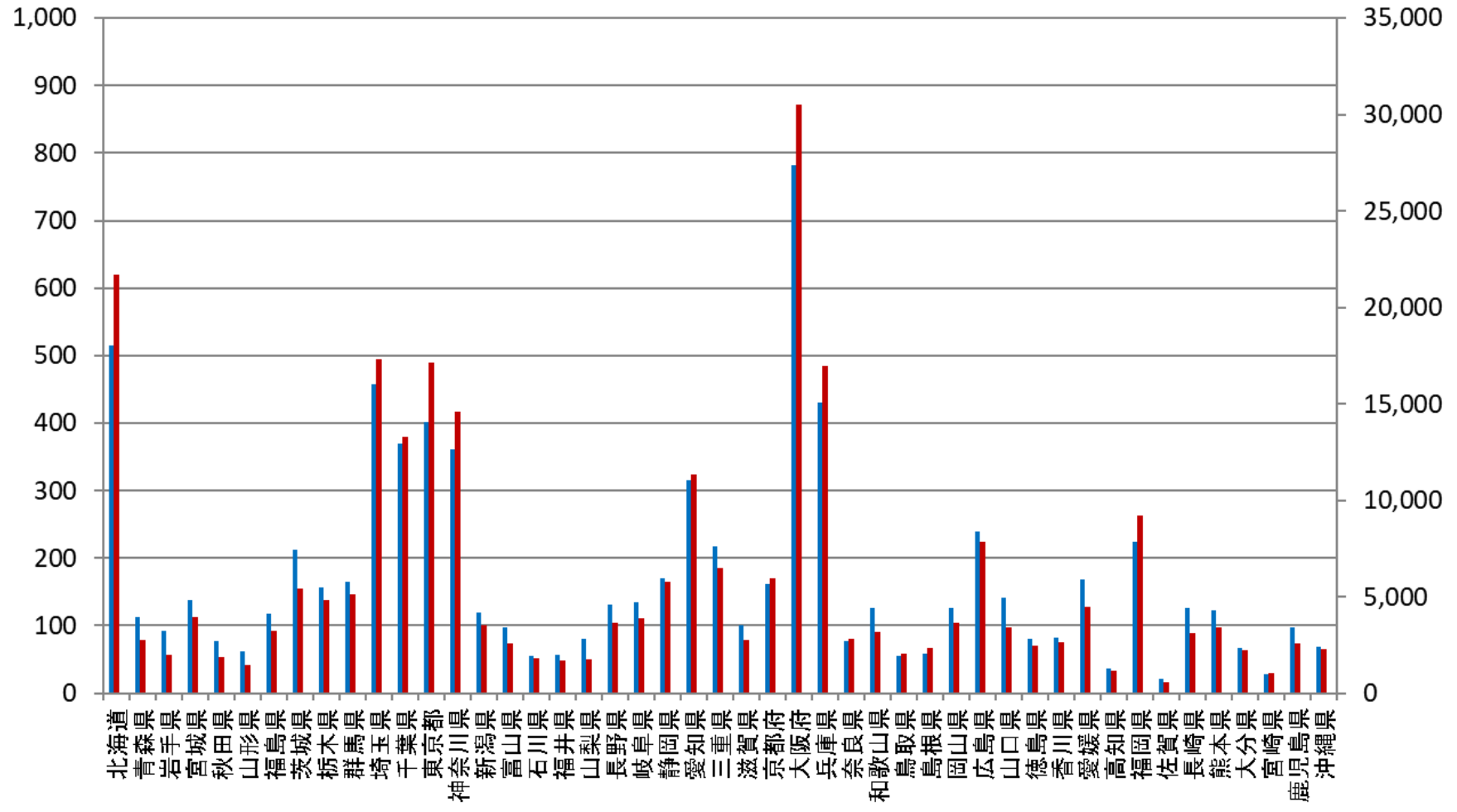


サービス付き高齢者向け住宅の都道府県別登録状況(R4.1末時点)

(棟)

(戸)

■棟数 (左軸) ■戸数 (右軸)



サービス付き高齢者向け住宅の都道府県別登録状況(R4.1末時点)

	棟数	戸数		棟数	戸数
北海道	515	21,665	滋賀県	100	2,780
青森県	113	2,781	京都府	161	5,954
岩手県	92	2,012	大阪府	782	30,480
宮城県	138	3,924	兵庫県	431	16,939
秋田県	77	1,892	奈良県	77	2,823
山形県	62	1,444	和歌山県	127	3,171
福島県	118	3,216	鳥取県	55	2,068
茨城県	212	5,424	島根県	59	2,355
栃木県	157	4,849	岡山県	126	3,647
群馬県	165	5,109	広島県	239	7,844
埼玉県	457	17,331	山口県	141	3,434
千葉県	370	13,289	徳島県	81	2,492
東京都	401	17,111	香川県	82	2,628
神奈川県	361	14,575	愛媛県	169	4,488
新潟県	119	3,546	高知県	37	1,138
富山県	97	2,561	福岡県	224	9,226
石川県	55	1,821	佐賀県	22	571
福井県	57	1,687	長崎県	127	3,112
山梨県	80	1,730	熊本県	123	3,435
長野県	132	3,620	大分県	67	2,209
岐阜県	134	3,883	宮崎県	28	1,072
静岡県	170	5,780	鹿児島県	98	2,558
愛知県	316	11,329	沖縄県	69	2,312
三重県	217	6,509	合計	8,040	273,824