

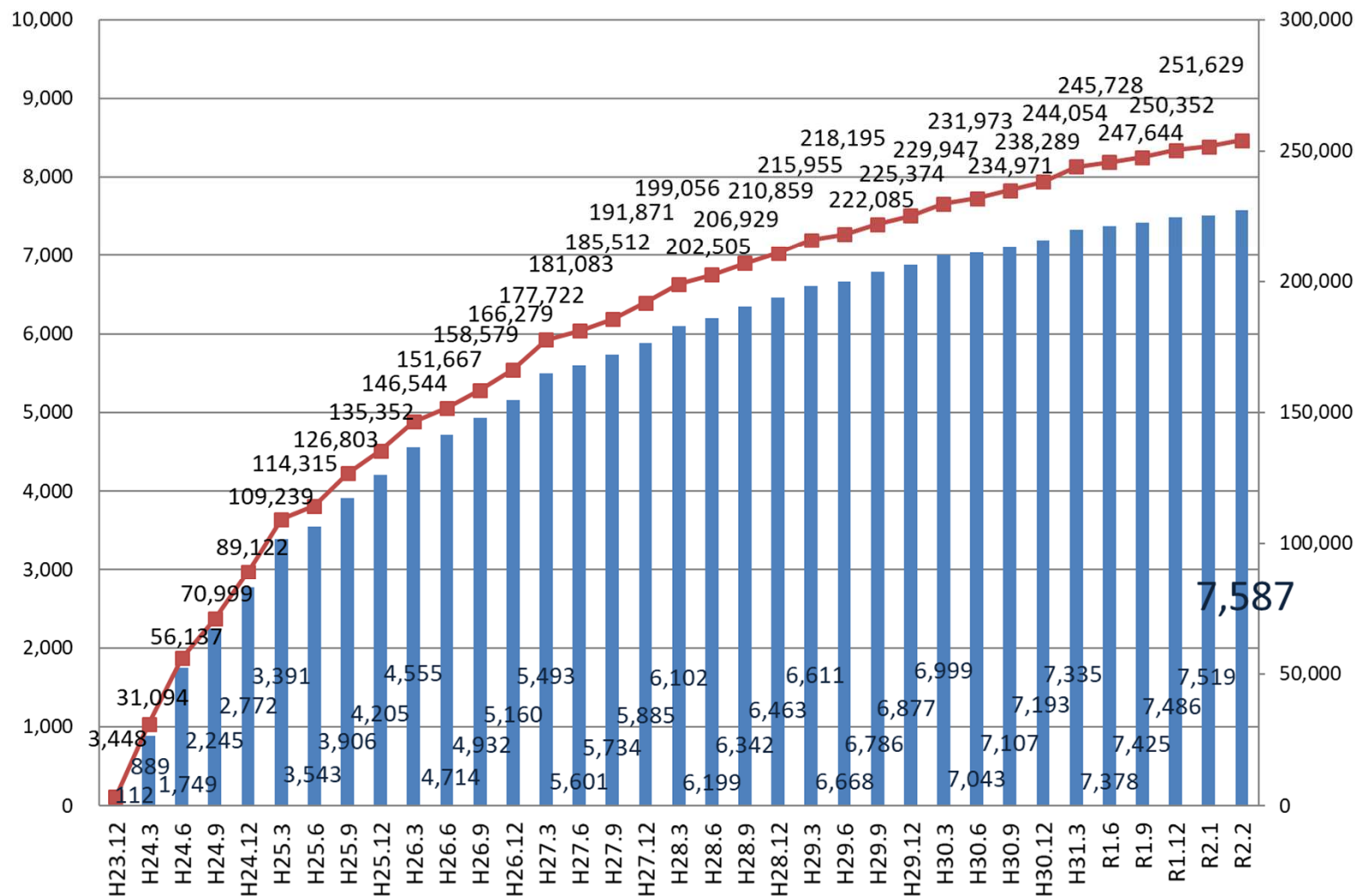
サービス付き高齢者向け住宅の登録状況(R2.2末時点)

(棟)

■ 棟数 (左軸) ■ 戸数 (右軸)

254,127

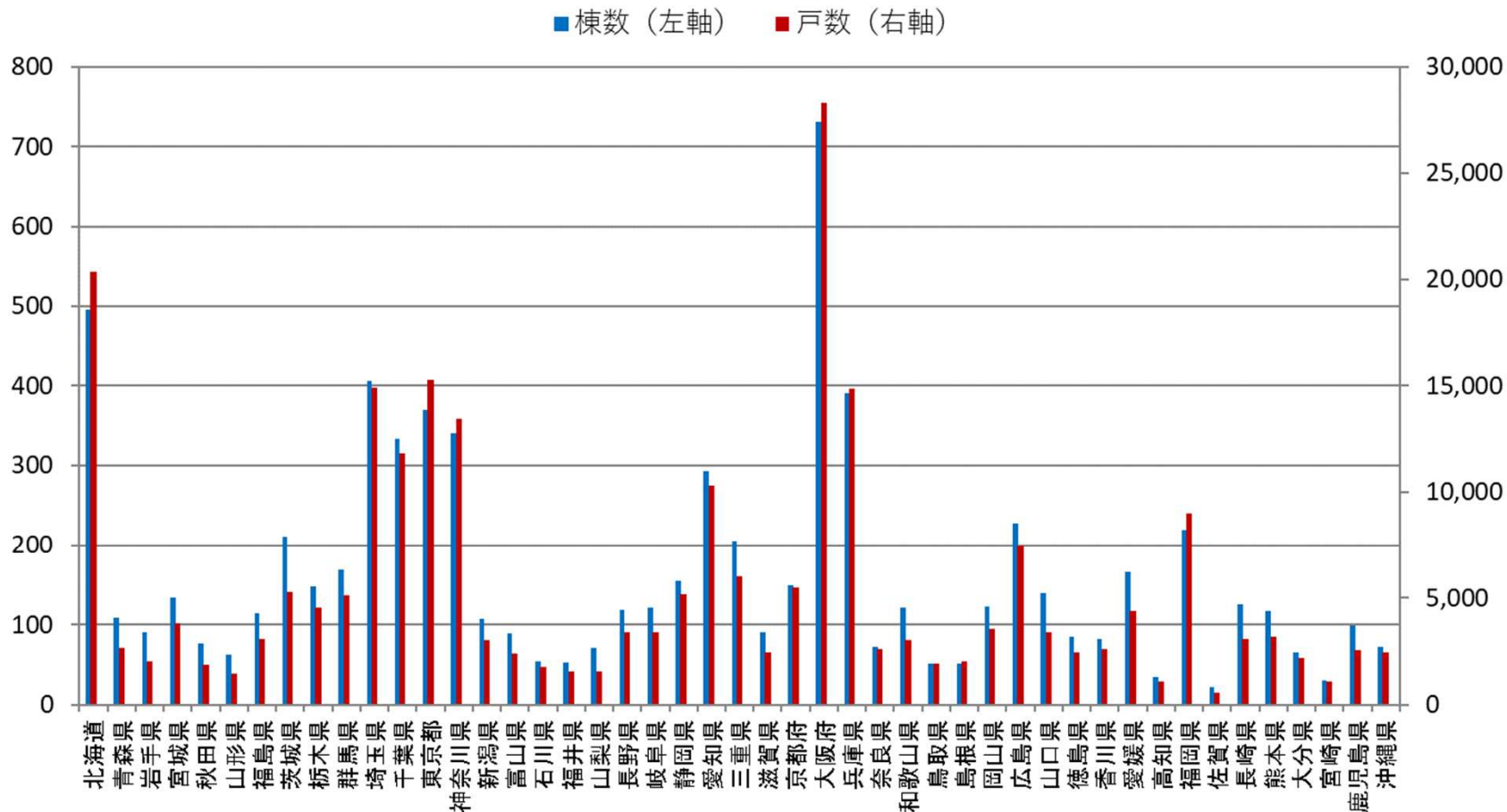
(戸)



サービス付き高齢者向け住宅の都道府県別登録状況(R2.2末時点)

(棟)

(戸)



サービス付き高齢者向け住宅の都道府県別登録状況(R2.2末時点)

	棟数	戸数		棟数	戸数
北海道	495	20,346	滋賀県	90	2,433
青森県	109	2,668	京都府	149	5,494
岩手県	90	2,058	大阪府	731	28,309
宮城県	134	3,835	兵庫県	390	14,861
秋田県	76	1,875	奈良県	72	2,598
山形県	63	1,477	和歌山県	121	3,029
福島県	114	3,073	鳥取県	52	1,913
茨城県	211	5,292	島根県	52	2,027
栃木県	148	4,540	岡山県	122	3,574
群馬県	168	5,142	広島県	227	7,476
埼玉県	406	14,929	山口県	140	3,397
千葉県	333	11,824	徳島県	85	2,436
東京都	370	15,293	香川県	82	2,619
神奈川県	340	13,450	愛媛県	166	4,381
新潟県	107	3,045	高知県	35	1,082
富山県	89	2,397	福岡県	219	8,992
石川県	54	1,754	佐賀県	22	571
福井県	53	1,564	長崎県	125	3,089
山梨県	71	1,552	熊本県	117	3,167
長野県	119	3,420	大分県	65	2,165
岐阜県	121	3,386	宮崎県	30	1,098
静岡県	155	5,179	鹿児島県	99	2,562
愛知県	293	10,299	沖縄県	72	2,442
三重県	205	6,014	合計	7,587	254,127