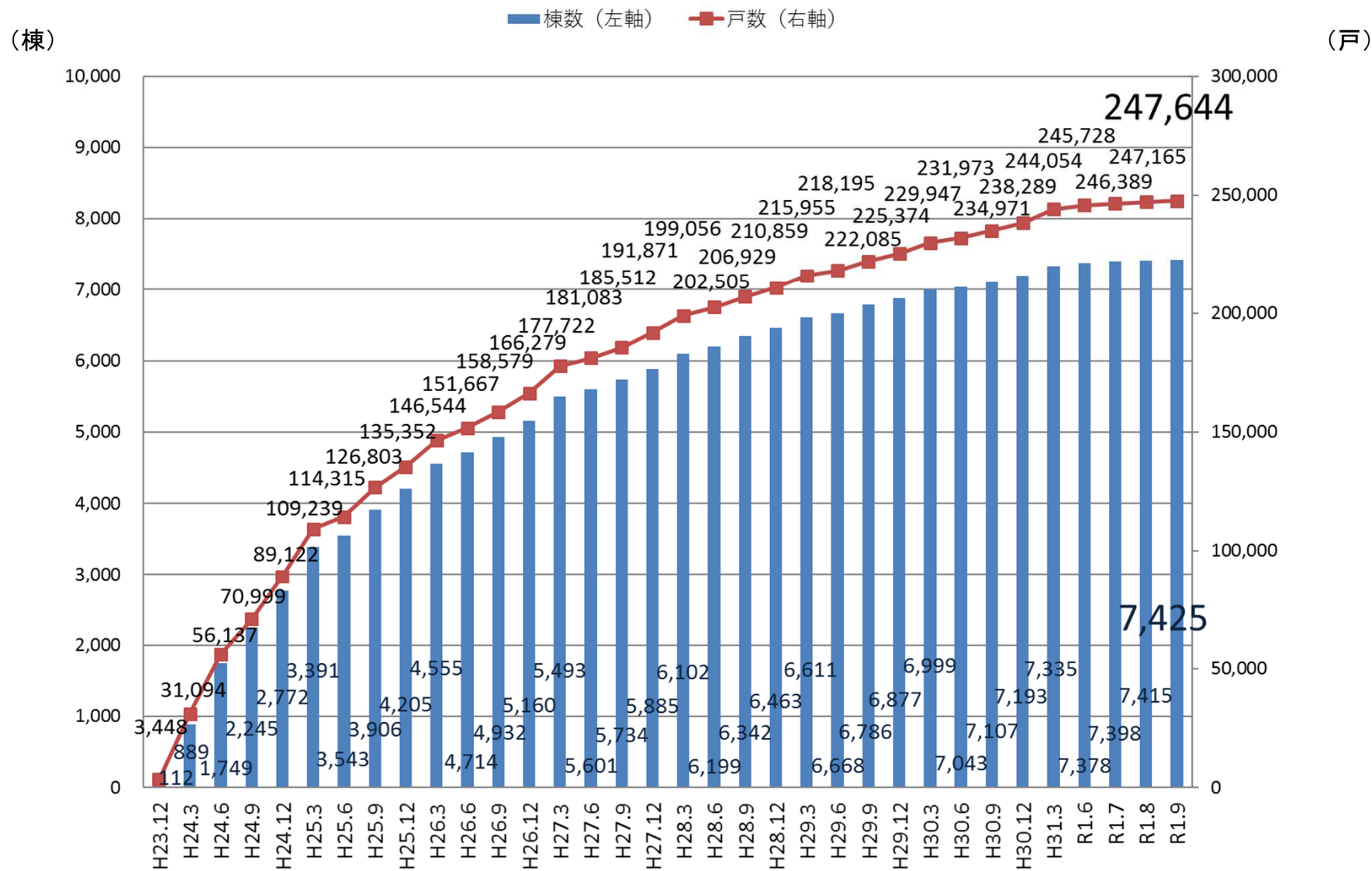


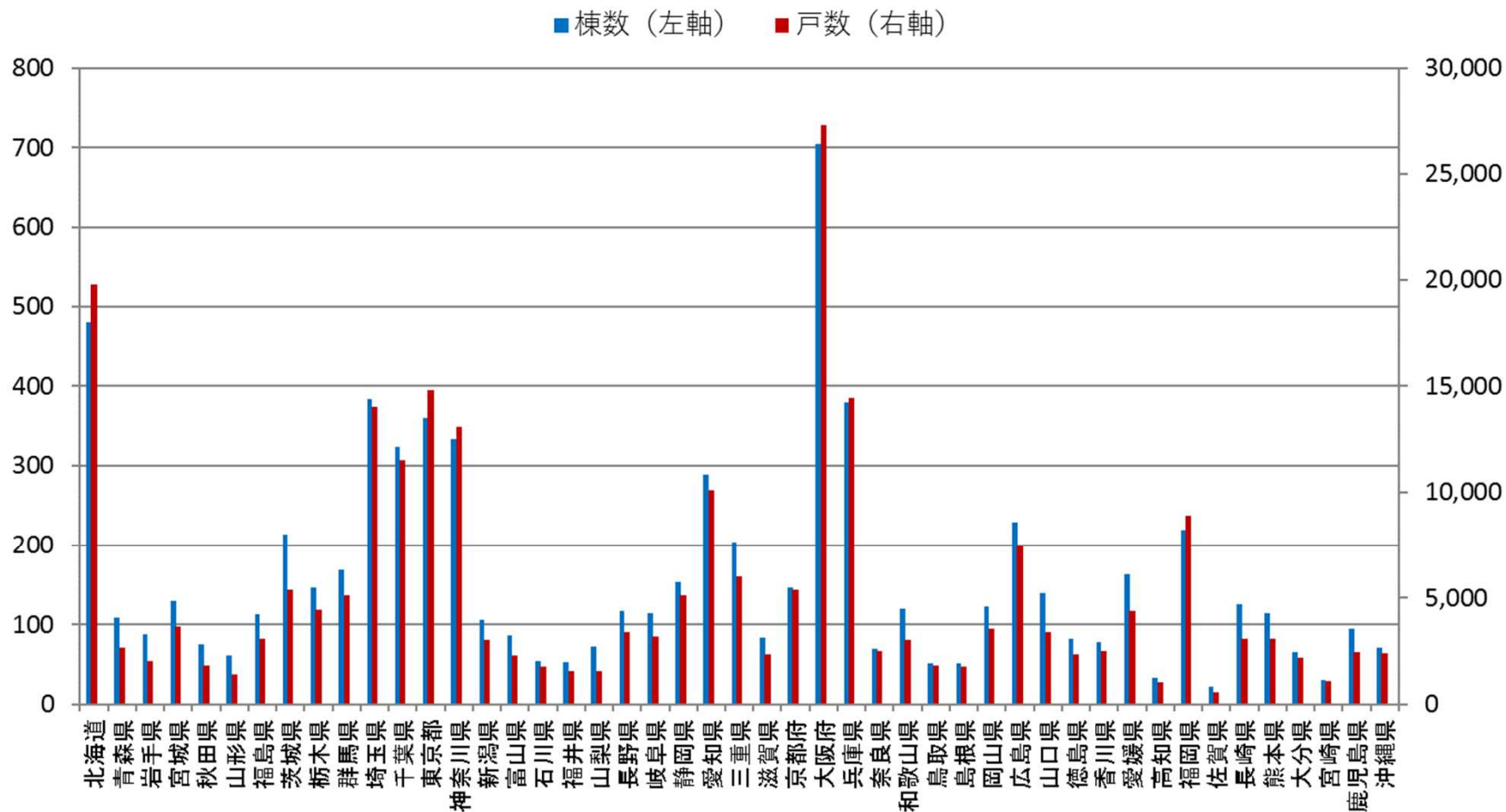
サービス付き高齢者向け住宅の登録状況(R1.9末時点)



サービス付き高齢者向け住宅の都道府県別登録状況(R1.9末時点)

(棟)

(戸)



サービス付き高齢者向け住宅の都道府県別登録状況(R1.9末時点)

	棟数	戸数		棟数	戸数
北海道	480	19,761	滋賀県	84	2,325
青森県	109	2,668	京都府	146	5,405
岩手県	88	2,019	大阪府	704	27,291
宮城県	130	3,649	兵庫県	379	14,419
秋田県	75	1,845	奈良県	70	2,509
山形県	61	1,390	和歌山県	120	3,009
福島県	113	3,064	鳥取県	51	1,812
茨城県	213	5,364	島根県	51	1,781
栃木県	147	4,465	岡山県	123	3,554
群馬県	168	5,141	広島県	228	7,469
埼玉県	384	14,017	山口県	139	3,385
千葉県	323	11,488	徳島県	82	2,341
東京都	360	14,803	香川県	78	2,499
神奈川県	333	13,078	愛媛県	163	4,401
新潟県	106	3,019	高知県	34	1,022
富山県	86	2,278	福岡県	219	8,892
石川県	54	1,751	佐賀県	22	571
福井県	53	1,564	長崎県	125	3,089
山梨県	72	1,561	熊本県	114	3,070
長野県	117	3,382	大分県	65	2,166
岐阜県	114	3,163	宮崎県	30	1,098
静岡県	154	5,109	鹿児島県	95	2,467
愛知県	288	10,097	沖縄県	71	2,394
三重県	204	5,999	合計	7,425	247,644