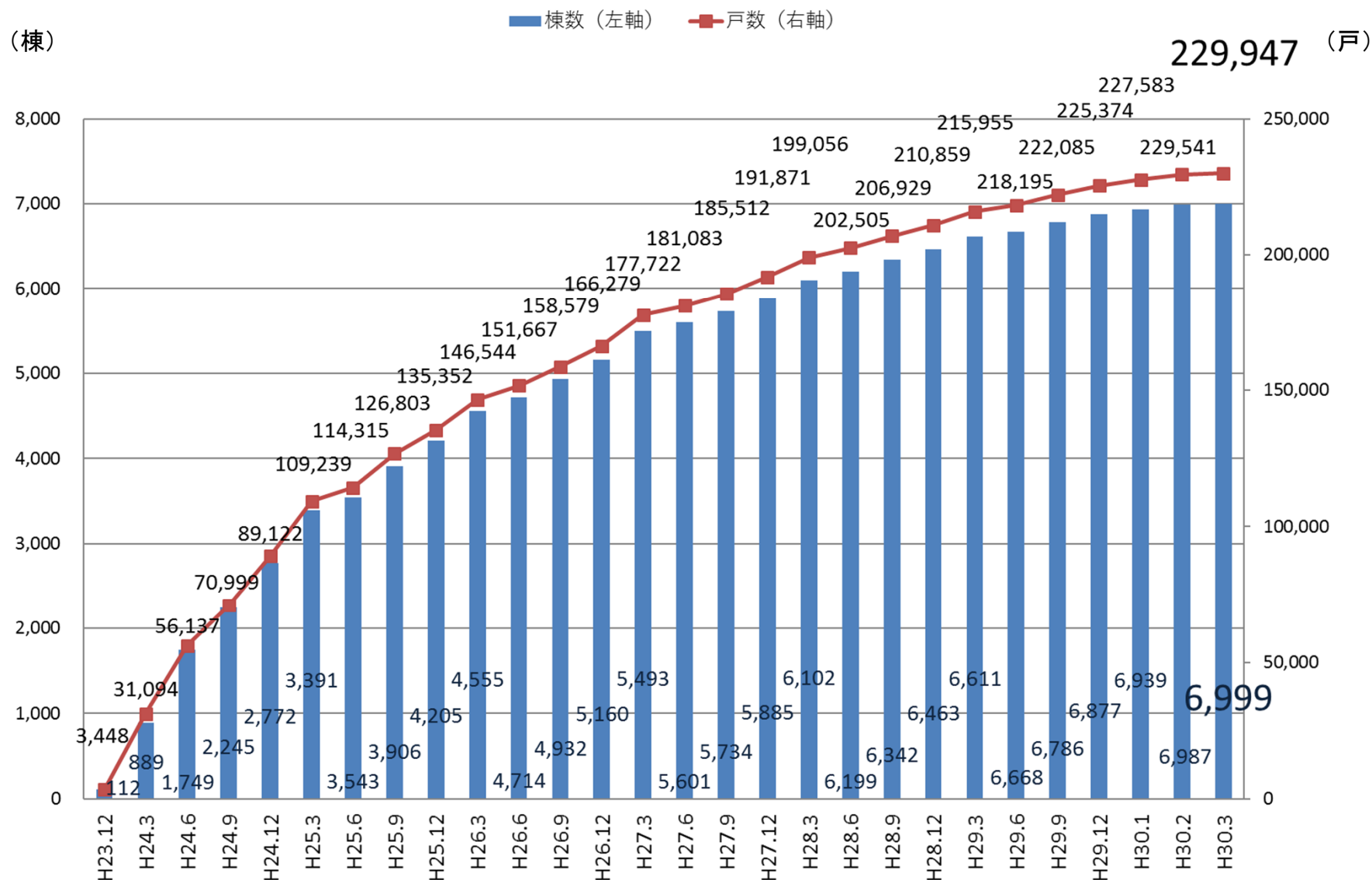


サービス付き高齢者向け住宅の登録状況(H30.3末時点)

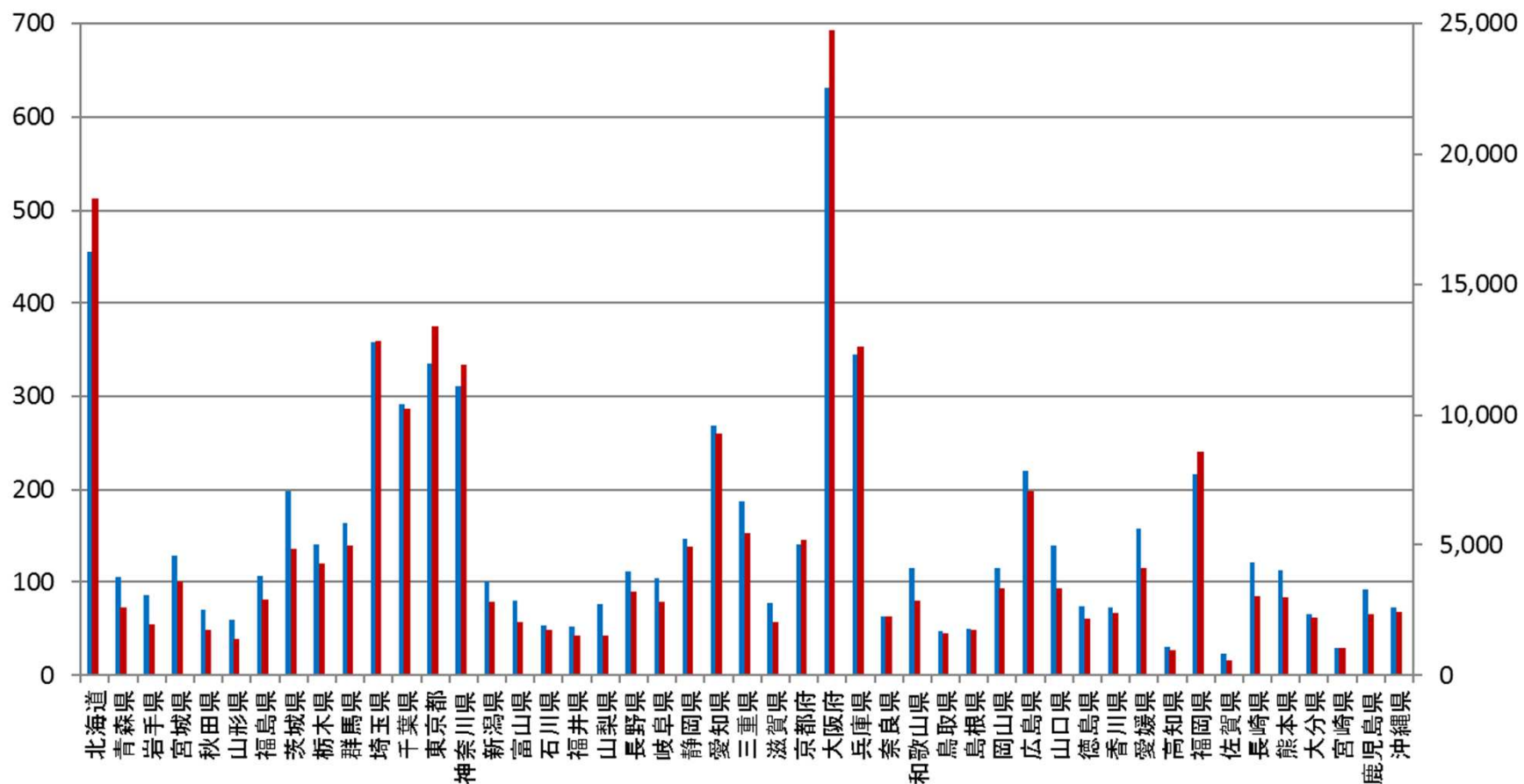


サービス付き高齢者向け住宅の都道府県別登録状況(H30.3末時点)

(棟)

(戸)

■棟数 (左軸) ■戸数 (右軸)



サービス付き高齢者向け住宅の都道府県別登録状況(H30.3末時点)

	棟数	戸数		棟数	戸数
北海道	455	18,305	滋賀県	78	2,057
青森県	106	2,604	京都府	140	5,174
岩手県	86	1,960	大阪府	631	24,763
宮城県	128	3,578	兵庫県	345	12,619
秋田県	70	1,746	奈良県	63	2,247
山形県	60	1,369	和歌山県	115	2,856
福島県	107	2,902	鳥取県	47	1,605
茨城県	198	4,858	島根県	50	1,727
栃木県	140	4,281	岡山県	115	3,321
群馬県	163	4,967	広島県	220	7,098
埼玉県	358	12,817	山口県	139	3,332
千葉県	291	10,249	徳島県	74	2,185
東京都	335	13,383	香川県	73	2,366
神奈川県	311	11,942	愛媛県	157	4,126
新潟県	101	2,826	高知県	31	954
富山県	80	2,041	福岡県	216	8,618
石川県	53	1,719	佐賀県	23	577
福井県	52	1,519	長崎県	121	3,018
山梨県	76	1,513	熊本県	113	3,002
長野県	112	3,219	大分県	66	2,206
岐阜県	104	2,815	宮崎県	29	1,047
静岡県	147	4,919	鹿児島県	92	2,320
愛知県	268	9,298	沖縄県	73	2,433
三重県	187	5,466	合計	6,999	229,947